

RECHERCHE DE FUITE selon devis 20190904



Accès à la toiture terrasse :

L'accès à la toiture terrasse se fait depuis une trappe d'accès en réserve.

Cette trappe d'accès était fermée par des antivols que nous avons été contraints de casser.

A notre départ nous avons verrouiller la trappe d'accès à l'aide d'un cadenas (fourni par nos soins).



Constat extérieur / intérieur - Défaut d'étanchéité :

L'évacuation des eaux de pluie vue de la toiture terrasse dont la descente des eaux pluviales est visible dans le coffrage du pilier de la surface de vente.



19 avenue d'Italie
75013
PARIS



06 21 30 82 76



contact@tznmaintenance.com

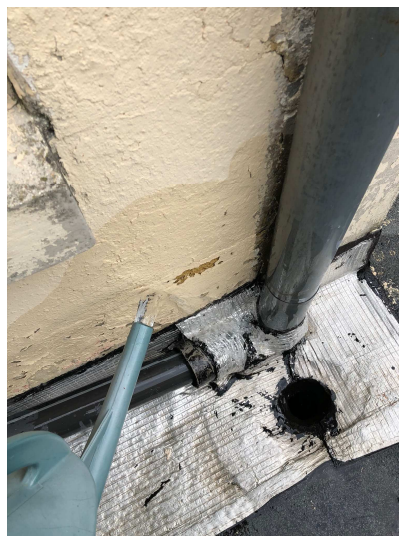
Nous avons constaté **trois zones d'infiltrations** en surface de vente :



Recherche de fuite - Points d'infiltration extérieur :

Afin de déterminer la ou les origine(s) des infiltrations, nous avons procédé à une mise en eau de :

- La toiture
- Les naissances des eaux pluviales
- Les relevés d'étanchéité
- Les fissures dans le mur



Suite à la mise en eau comme énoncée ci-dessus, nous avons constaté plusieurs points d'infiltrations :

- La naissance d'eau pluviale
- Les relevés d'étanchéité
- Une fissure dans la façade
- Une descente d'évacuation des eaux pluviales



Recherche de fuite - Points d'infiltration intérieur :



Fuite au niveau des relevés

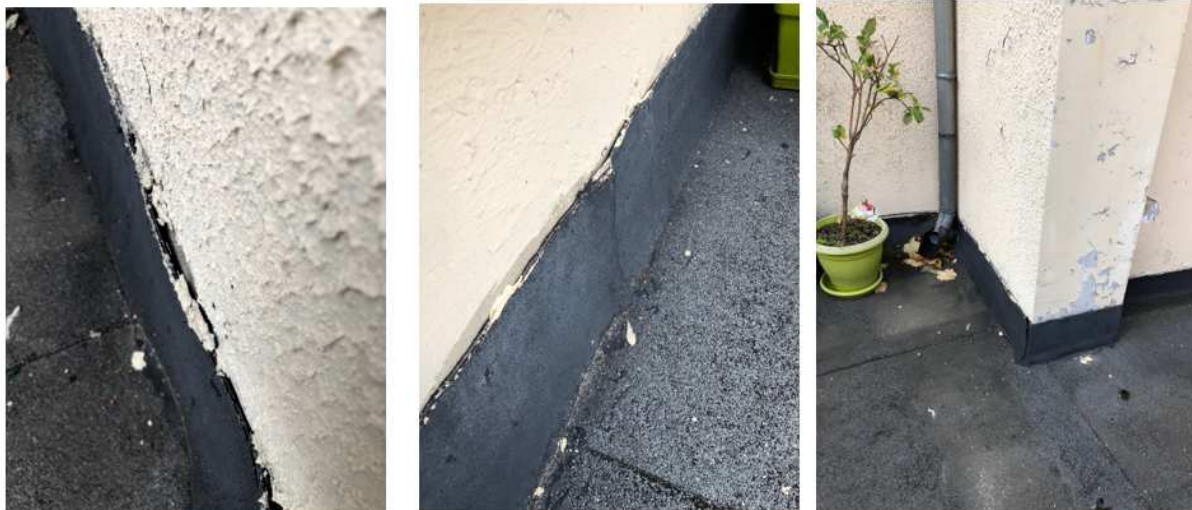
Fuite au niveau de la jonction de deux canalisations dans le coffrage



Fuite au niveau de la naissance d'eau pluviale



Nous avons également constaté que les relevés d'étanchéité sur le toit terrasse ne sont pas conformes, certains se décollent ce qui risque de créer de nouveaux points d'infiltrations.



Préconisations :

Nous vous proposons une étude de chiffrage pour la réalisation des travaux suivants :

- Reprendre l'étanchéité en pourtour de naissances d'eaux pluviales
- Reprendre l'étanchéité sur les relevés d'étanchéité de part et d'autre de la zone de fuite
- Reprendre la fissure dans le mur
- Déposer le coffrage du pilier en surface de vente de magasin afin de reprendre de façon conforme la descente d'eaux pluviales
- *Option : protéger les têtes de relevés d'étanchéité sur la terrasse*

