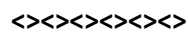


AUDIT selon devis 20190905

Adresse du site :



ACCES A LA TOITURE :

L'accès à la toiture se fait depuis fenêtre à l'étage (zone back-office).



19 avenue d'Italie
75013
PARIS



06 21 30 82 76



contact@tznmaintenance.com

CONSTAT INTERIEUR :

Nous avons constaté **deux zones d'infiltrations** en surface de vente :



CONSTAT EXTERIEUR :



Les toitures attenantes au site se déversent dans le chéneau du magasin (cf. photos ci-dessous).



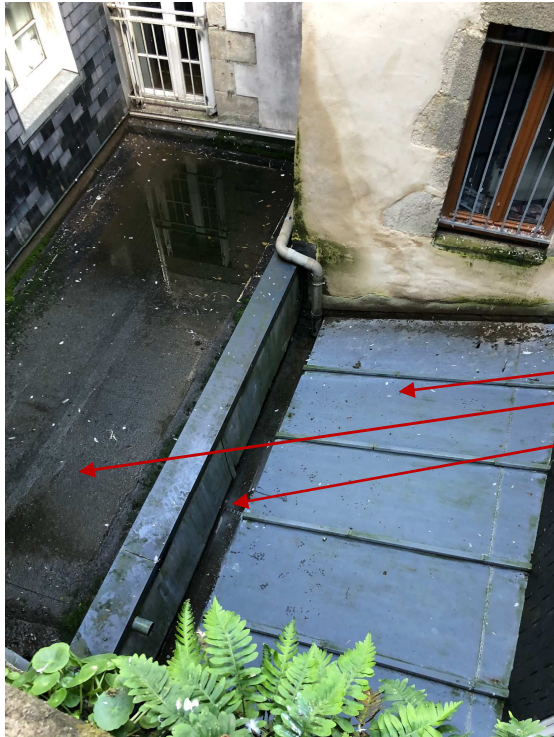
19 avenue d'Italie
75013
PARIS



06 21 30 82 76



contact@tznmaintenance.com



Les deux toitures du site vues du dessus :

- Toit en zinc
- Toiture terrasse ardoisée
- Chêneau

<><><><><><><><>

RECHERCHE DE FUITE - INFILTRATION A :

La **fuite A** survient lorsque le chêneau est souillé de fientes et plumes de pigeons. Par conséquent le chêneau se bouche, puis déborde.



19 avenue d'Italie
75013
PARIS



06 21 30 82 76



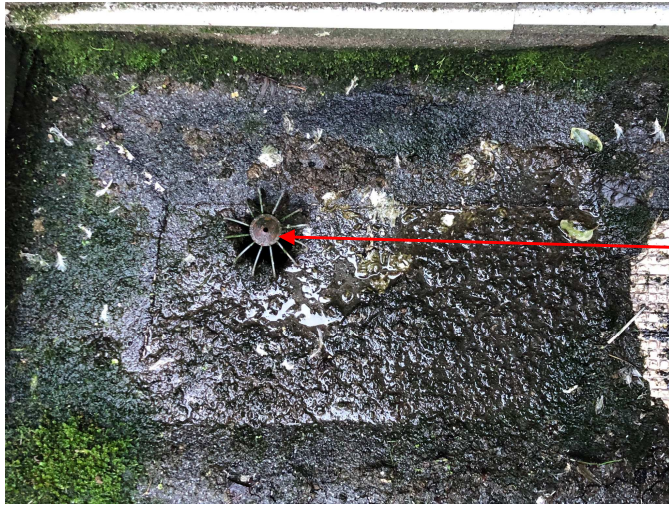
contact@tznmaintenance.com

Le second défaut de ce chéneau est qu'il collecte l'eau des toitures attenantes (illustration constat extérieur ci-dessus), par conséquent lors de fortes intempéries il n'est pas en mesure d'absorber la quantité d'eau déversée (autant d'eau dans ce type de chéneau n'est pas réglementaire).

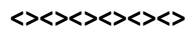


Photos illustrant les souilles de fientes et plumes de pigeons en toiture :





Une des naissances des eaux pluviales commence à se boucher (amas de fientes et plumes de pigeons).



RECHERCHE DE FUITE - INFILTRATION B :

La **fuite B** provient de la façade du bâtiment, d'une part l'enduit qui fortement dégradé et d'autre part, le chéneau de cette façade est bouché, de l'eau ruisselle par conséquent sur la façade et s'infiltré sur différentes zones du bâtiment (cf. zones énoncées ci-dessous).



19 avenue d'Italie
75013
PARIS



06 21 30 82 76



contact@tznmaintenance.com

Photos illustrant les enduits fortement dégradés en façade :



Les bandes porte solin permettent d'assurer l'étanchéité de la toiture aux endroits de raccordement avec le mur.

Le joint d'étanchéité des bandes portes solins se désolidarise.



19 avenue d'Italie
75013
PARIS



06 21 30 82 76



contact@tznmaintenance.com

Photos illustrant les dégâts occasionnés par les infiltrations en façade selon les trois étages du bâtiment :



Troisième étage du bâtiment



Deuxième étage du bâtiment



19 avenue d'Italie
75013
PARIS



06 21 30 82 76



contact@tznmaintenance.com



Première étage du bâtiment :

Dans le même alignement d'importantes traces d'humidité et de proliférations de moisissures sont présentes en salle de convivialité.

En dessous de cette salle de convivialité dans le même alignement se situe la fuite B à l'étage inférieur (SDV).



Préconisations :

Afin de résoudre la **fuite A**, nous préconisons de :

- Poser une crapaudine dans le chéneau
- Etudier la faisabilité de dévier les descentes des eaux pluviales
- Refaire le joint d'étanchéité sur les bandes porte solin

En complément, nous préconisons **un entretien régulier des toitures** (3 visites par an).

Afin de résoudre la **fuite B**, nous préconisons de :

- Refaire l'étanchéité de la façade extérieure du bâtiment (enduit)

